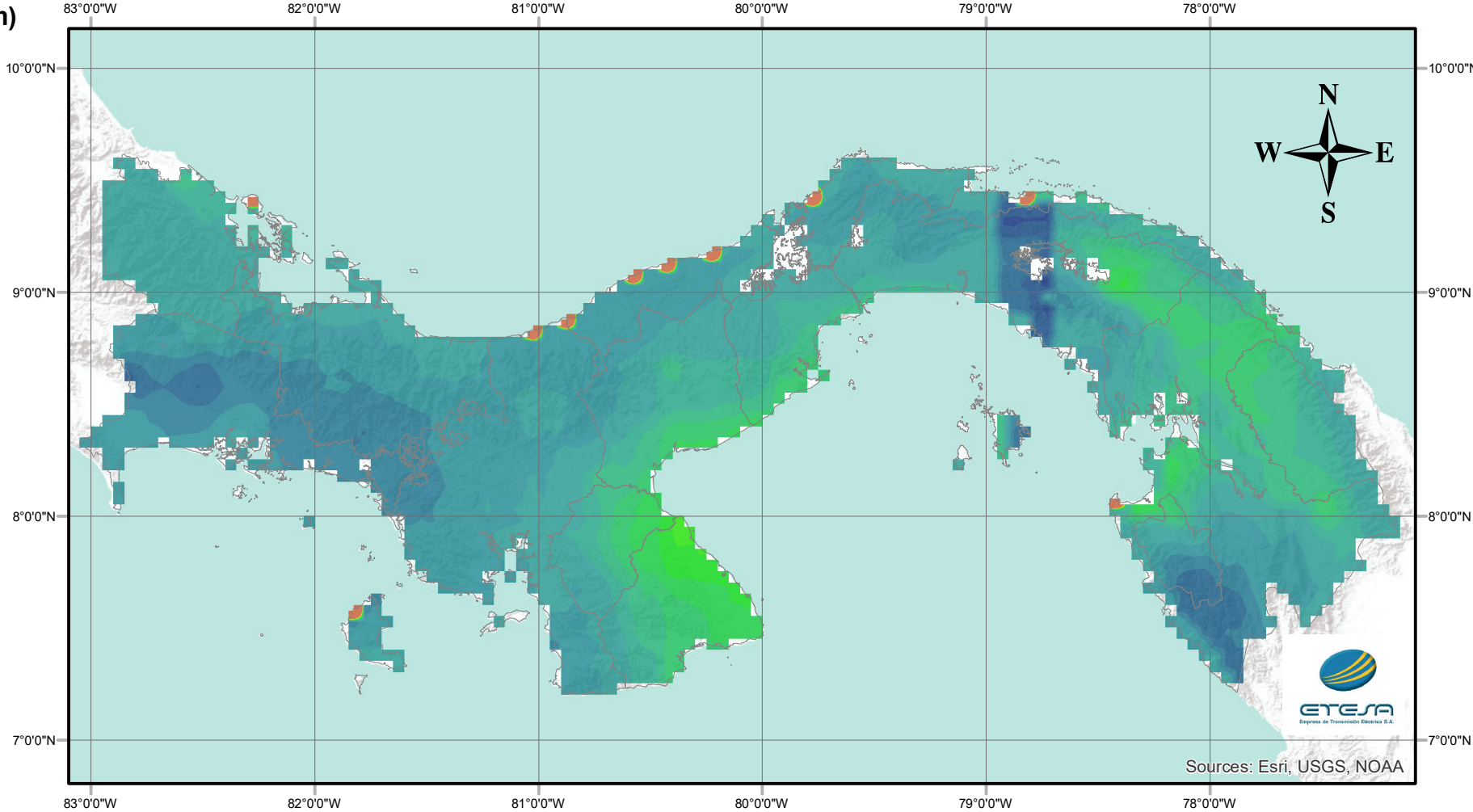
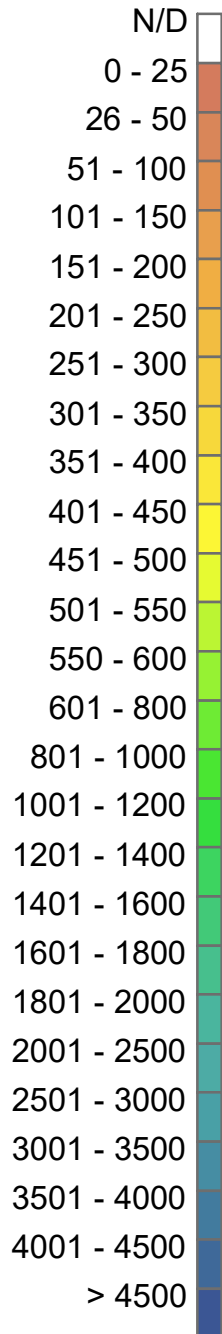


Temporada Lluviosa

Normalmente entre el 16 de mayo al 15 de diciembre

Total de lluvia
milímetros (mm)



Mapa elaborado en agosto de 2020:
Se utilizaron los datos de estimación de imágenes satelitales
obtenidos de FEWS NET - USAID y los datos registrados por
las estaciones meteorológicas de la Red Nacional operada
por ETESA, de la normal climática 1981 a 2010.

